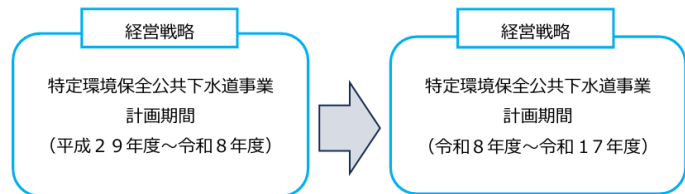


直島町下水道事業経営戦略【概要版】

1. 改定の趣旨と概要

本町の下水道事業は、平成4年度に事業認可を受け、平成10年度に供用を開始しました。令和6年度末における当事業利用者は2,659人であり、行政人口の90%以上の町民が利用しています。そしてこれまで、健全な経営を確保するために平成28年度に中長期的な基本計画である経営戦略を策定しました。

しかし、今後の人口減少や物価高騰、施設老朽化が懸念され事業環境はますます厳しくなっています。その環境下においても町民生活に必要なサービスを安定的に提供できるよう、現行の経営戦略を改定します。



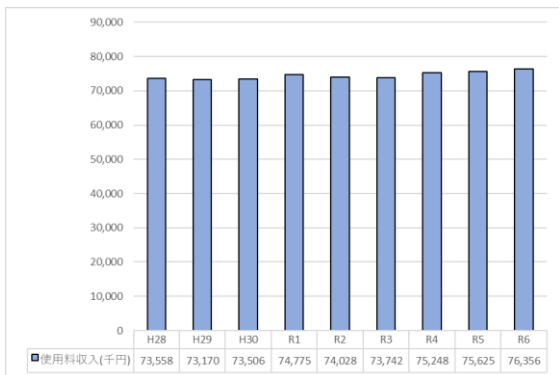
- ▶ 対象事業…直島町特定環境保全公共下水道
- ▶ 計画期間…令和8年度～令和17年度
- ▶ 関連計画…第5次直島町総合計画等

2. 特定環境保全公共下水道事業の現状

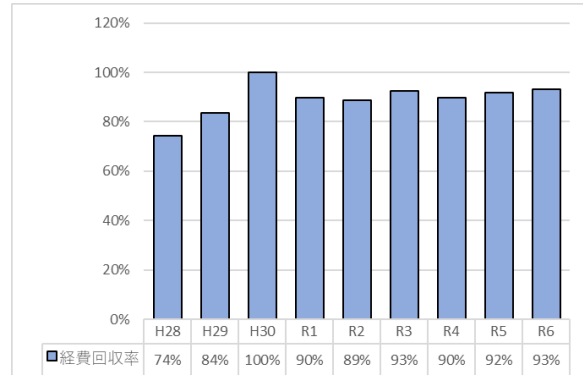
令和6年度における各種経営指標は、経常収支比率が127.2%で採算は確保できており、経費回収率は93.3%で他団体と比較して高い水準を確保しています。また、近年の経営状況の推移については、人口減少が進む中でも水洗化率が徐々に上昇しているため、使用料収入、経費回収率ともに横ばいで推移しています。加えて、本町の使用料単価(水量1mあたりの使用料)は他団体と比べても高い水準にあり、受益者負担によって概ね処理コストを賅っている状況です。

しかし、現状は一般会計補助金にて黒字を確保しており、独立採算は実現できていません。加えて、今後事業環境も厳しくなることが予想されるため、サービス維持のための取組を実施する必要があります。

(1) 使用料収入の推移【横ばい傾向】



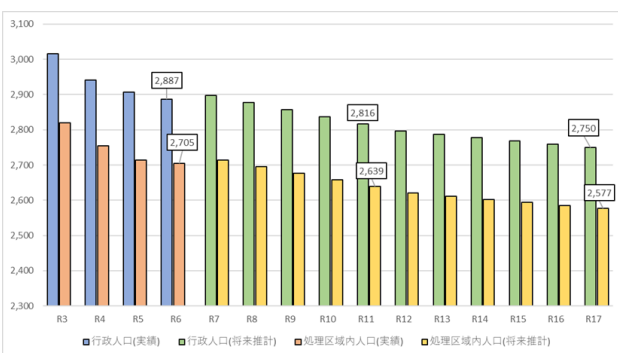
(2) 経費回収率の推移【横ばい傾向】



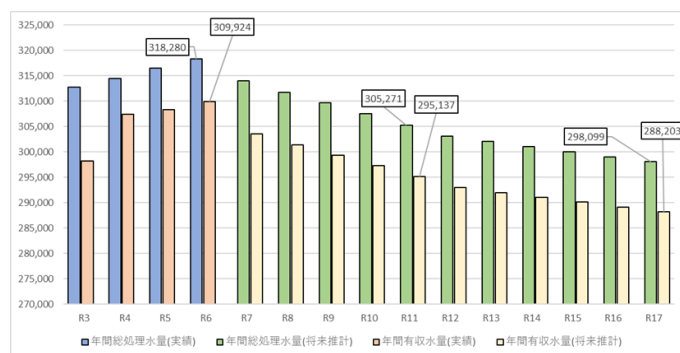
3. 将来の事業環境

将来人口については、直島町人口ビジョンによると令和6年度から令和17年度にかけて、△137人(△4.7%)減少することが予測されています。また、水量についても人口減少に伴い減少が見込まれています。

(1) 将来人口推計【減少】



(2) 将来水量推計【減少傾向】



4. 経営の基本方針

基本理念

安全・安心な下水道の維持管理を継続し、町民の衛生的で快適な生活環境の維持に努めます。

基本方針

1. 現状を踏まえたうえで適切かつ計画的な運営
2. 事業執行体制の効率化
3. 収入の確保と負担の適正化
4. 水洗化の推進

5. 投資・財政計画

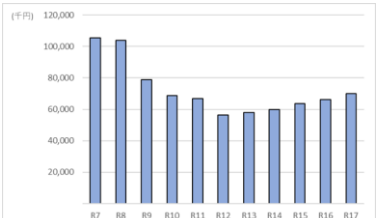
将来における事業環境を鑑み、投資・財政計画を策定しました。現状の使用料単価が他団体と比較しても高い水準のため、使用料改定を実施しないことを前提としています。この場合、使用料収入は徐々に減少し、経費回収率も下降することが予測されます。

また、一般会計繰入金(資金的収入も含む)は令和13年度から増加に転じることが予測されることから、経費回収率80%以上の確保にむけて、本経営戦略期間の後半において使用料の改定を検討します。

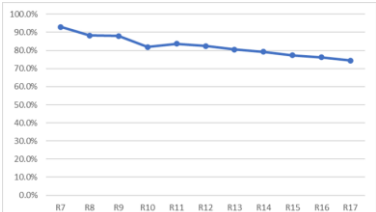
(1) 投資・財政計画

	R7	R8	R9	R10	R11	R12	R13	R14	R15	R16	R17
下水道使用料	75,578	75,049	74,547	74,018	73,489	72,960	72,710	72,459	72,236	71,986	71,763
他会計負担金	5,553	5,553	5,553	5,553	5,553	5,553	5,553	5,553	5,553	5,553	5,553
その他営業収益	4,975	4,975	4,975	4,975	4,975	4,975	4,975	4,975	4,975	4,975	4,975
営業収益計	86,106	85,577	85,076	84,546	84,017	83,488	83,238	82,987	82,764	82,514	82,291
管渠費	14,816	15,081	15,353	15,628	15,908	16,192	16,500	16,813	17,135	17,460	17,794
ポンプ場費	2,845	2,900	2,957	3,014	3,073	3,133	3,194	3,257	3,322	3,387	3,454
処理場費	35,701	36,331	36,976	37,627	38,290	38,965	39,699	40,448	41,215	41,992	42,789
経係費	14,670	17,468	16,324	16,649	16,980	17,318	17,662	18,013	18,372	18,738	19,110
減価償却費	114,176	115,883	118,769	121,263	129,566	128,525	129,453	132,013	133,659	135,480	136,040
資産減耗費	2,251	2,500	2,500	6,818	2,500	2,045	2,500	2,045	2,500	2,045	2,500
営業費用計	184,459	190,164	192,879	201,000	206,316	206,178	209,009	212,591	216,203	219,103	221,687
営業利益	-98,353	-104,587	-107,803	-116,453	-122,299	-122,689	-125,771	-129,604	-133,438	-136,589	-139,396
受取利息	9	9	9	9	9	9	12	19	31	47	
他会計補助金	32,074	36,320	37,084	44,549	46,247	48,470	51,535	54,256	57,968	60,806	64,565
長期前受金戻入	79,083	79,727	81,043	81,974	86,072	83,852	83,693	84,708	84,808	85,085	84,099
雑収益	113	113	113	113	113	113	113	113	113	113	113
営業外収益計	111,280	116,169	118,249	126,645	132,441	132,444	135,349	139,088	142,909	146,035	148,823
支払利息等	7,572	6,227	5,091	4,838	4,788	4,400	4,223	4,130	4,116	4,091	4,072
雑支出	5,355	5,355	5,355	5,355	5,355	5,355	5,355	5,355	5,355	5,355	5,355
営業外費用計	12,927	11,581	10,446	10,192	10,142	9,754	9,578	9,484	9,470	9,445	9,427
経常利益	0	0	0	0	0	0	0	0	0	0	0
当年度純利益	0	0	0	0	0	0	0	0	0	0	0
現預金残高	9,423	9,423	9,423	9,423	9,423	9,423	9,423	14,030	24,890	37,867	55,648
企業債残高	449,840	378,403	331,016	340,421	308,542	283,812	264,003	243,458	232,168	216,903	209,444
使用料単価(円)	246.4	246.4	246.4	246.4	246.4	246.4	246.4	246.4	246.4	246.4	246.4

▶ 一般会計繰入金(資金的収入含む)



▶ 経費回収率



(2) 目標指標

指標名称	単位	R6 実績値	R12 目標値	R17 目標値
経常収支比率	%	128.3	100.0	100.0
経費回収率	%	93.3	82.5	80.0
水洗化率	%	98.3	98.5	99.0
一般会計繰入金	千円	160,000	56,235	65,000
企業債残高対下水道 使用料率	%	647.3	340.0	240.0

(3) 目標達成に向けた主な取組

- ✓ 使用料改定の検討
計画期間後半に改定の検討を実施します。
- ✓ 水洗化率の向上
- ✓ 再生水等の活用
- ✓ 投資の平準化に向けた取組
- ✓ 包括的民間委託等の検討
- ✓ 広域化・共同化の検討

6. 事後検証・更新に関する事項

経営戦略推進のため、毎年度進捗管理(モニタリング)を実施します。

また、10年計画のうち5年目にあたる令和12年に経営戦略の見直し(ローリング)を実施します。

なお、モニタリングにあたっては、計画対実績の乖離を検証し要因を分析するとともに、乖離幅が大きく計画達成が困難であると判明した際には、その時点で経営戦略の見直しを実施することとします。

