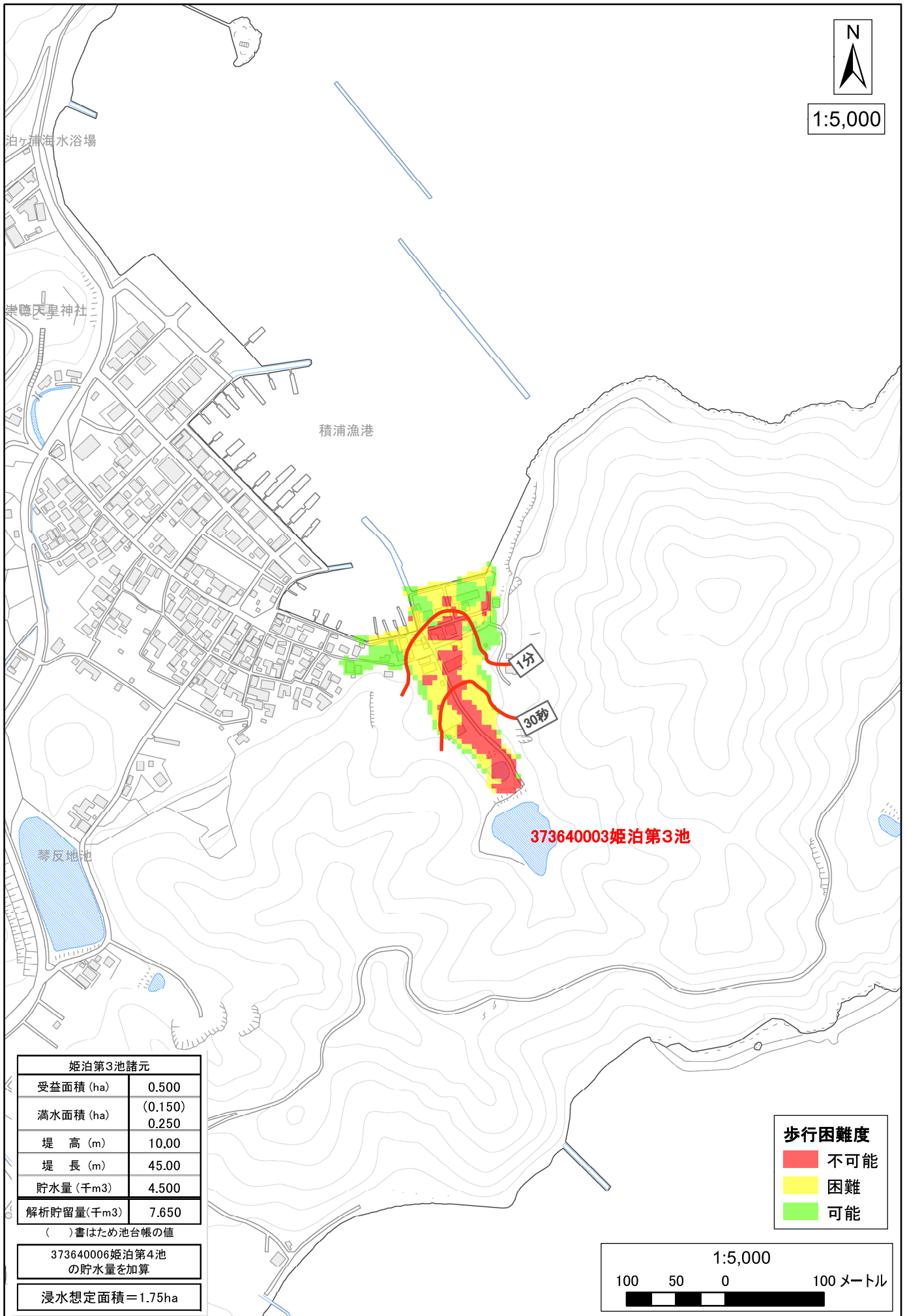


373640003 姫泊第3池 浸水想定区域図(歩行困難度)



1:5,000



姫泊第3池諸元	
受益面積 (ha)	0.500
満水面積 (ha)	(0,150)
堤高 (m)	0.250
堤長 (m)	10,00
貯水量 (千m3)	45.00
解析貯留量(千m3)	4.500
解析貯留量(千m3)	7.650

()書はため池台帳の値

373640006姫泊第4池
の貯水量を加算

浸水想定面積=1.75ha

歩行困難度	
■	不可能
■	困難
■	可能

