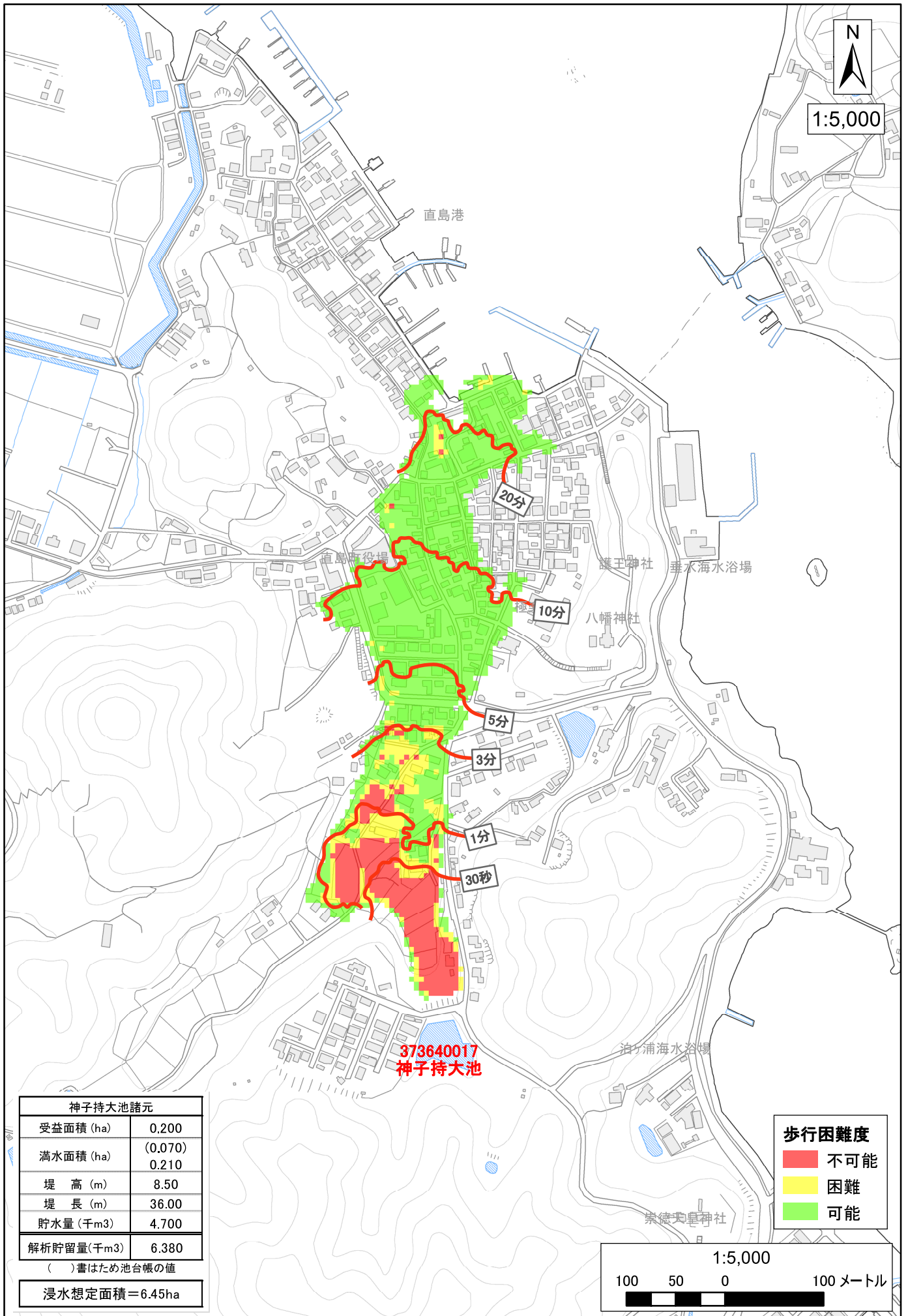


373640017 神子持大池 浸水想定区域図(歩行困難度)



神子持大池諸元	
受益面積 (ha)	0.200
満水面積 (ha)	(0.070) 0.210
堤高 (m)	8.50
堤長 (m)	36.00
貯水量 (千m3)	4.700
解析貯留量(千m3)	6.380
()書はため池台帳の値	
浸水想定面積=6.45ha	