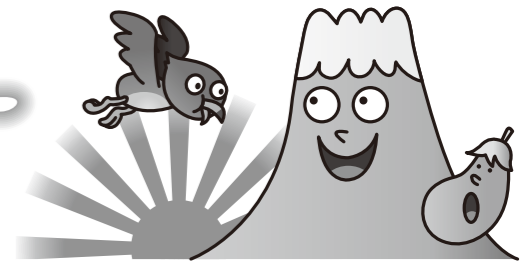




わがまちのカレンダー

NAOSHIMA CALENDAR 2016. January / February



見やすいところへ貼って
お使いください

直島町役場電話番号

(ご用の方は下記の番号にお尋ねください。)
市外局番(087)

- 総務課 892-2222
- まちづくり観光課 892-2020
- 住民福祉課 892-2223
- 教育委員会 892-2882
- 建設経済課 892-2224
- 税務課 892-2296
- 町立診療所 892-2266
- 環境水道課 892-2225
- 出納室 892-2295
- 議会事務局 892-2297
- 総合福祉センター(社会福祉協議会) 892-2458

ごみは可燃物・紙類・不燃物(小型家電含む)・資源(空き缶、ガラスビン・ペットボトル・プラスチックボトル、発泡スチロール、蛍光灯、乾電池)にきちんと分別して、決められた日に、決められた袋に入れてステーションへ出しましょう。

【可燃物の日】

〈本島全地区〉 毎週月・水・金曜日

【紙類の日】

〈本島全地区〉 毎週木曜日

【不燃物・資源の日】

〈本島全地区〉 毎週火曜日
〈離島地区(屏風島・向島)〉 第3水曜日

【買い物バッグの日】

毎週水曜日(買い物バッグを使うことで身近なところからごみになる物を減らしましょう。)

【戌の日】

安産を願って腹帯を巻き参拝する日

救急連絡先

直島町立診療所
～ふれあい診療所～
(☎087-892-2266)

日(Sun)	月(Mon)	火(Tue)	水(Wed)	木(Thu)	金(Fri)	土(Sat)
1/10 直島町消防団出初式(中学校グラウンド)9:30~	11 成人の日 燃えるごみ 本島全地区	12 給食サービス(福祉センター分館)13:00~16:00 不燃資源 本島全地区	13 心配ごと相談(直島ホール(集会所))10:00~12:00 燃えるごみ 本島全地区	14 栄養相談(ふれあい診療所)9:15~11:00(訪問等)13:00~14:00 人生皆勤賞教室(西部公民館)11:00~12:00 紙類 本島全地区	15 つり公園営業開始 ファンアワー★フィットネス(西部公民館)18:30~20:00 燃えるごみ 本島全地区	16
17	18 燃えるごみ 本島全地区	19 ヘルスアップ運動教室(福祉センター分館)10:00~11:30 給食サービス(福祉センター分館)13:00~16:00 不燃資源 本島全地区	20 心配ごと相談(西部公民館)10:00~ 燃えるごみ 本島全地区 不燃資源 離島地区	21 行政相談(西部公民館)10:00~ 空き家・空き地相談会(役場)13:00~17:00 紙類 本島全地区	22 燃えるごみ 本島全地区	23
24	25 国民年金基金相談会(役場2階小会議室)10:00~16:00 燃えるごみ 本島全地区	26 給食サービス(福祉センター分館)13:00~16:00 不燃資源 本島全地区	27 機能訓練教室(福祉センター分館)13:30~16:00 燃えるごみ 本島全地区	28 乳幼児健診他(総合福祉センター会議室)9:30~12:45 紙類 本島全地区	29 移動図書館(西部公民館)11:20~12:10(役場倉庫前)13:00~13:40 燃えるごみ 本島全地区	30
31	2/1 町県民税第4期分 納期限 国民健康保険税介護保険料 第8期分 納期限 後期高齢者保険料第7期分 納期限 人権相談(直島ホール(集会所))10:00~12:00 燃えるごみ 本島全地区	2 確定申告相談会(役場2階大会議室)9:30~16:00 不燃資源 本島全地区	3 確定申告相談会(役場2階大会議室)9:30~16:00 楽らくひざ痛こし痛予防改善教室(西部公民館)9:30~11:00 BCG接種他(総合福祉センター会議室)13:00~13:15 燃えるごみ 本島全地区	4 確定申告相談会(役場2階大会議室)9:30~16:00 紙類 本島全地区	5 確定申告相談会(役場2階大会議室)9:30~15:00 燃えるごみ 本島全地区	6 青少年ふれあいのつどい(直島ホール)10:00~12:00
7	8 燃えるごみ 本島全地区	9 給食サービス(福祉センター分館)13:00~16:00 不燃資源 本島全地区	10 心配ごと相談(西部公民館)10:00~12:00 燃えるごみ 本島全地区	11 建国記念の日 紙類 本島全地区	12 ファンアワー★フィットネス(西部公民館)18:30~20:00 燃えるごみ 本島全地区	13