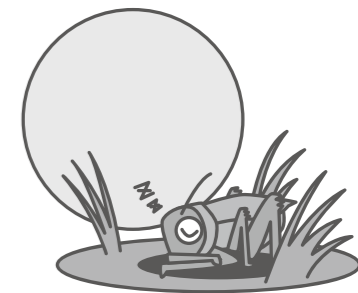




わがまちのカレンダー

NAOSHIMA CALENDAR 2016. September / October



見やすいところへ貼って
お使いください

直島町役場電話番号
(ご用の方は下記の番号にお尋ねください。)
市外局番(087)

- 総務課 892-2222
- まちづくり観光課 892-2020
- 住民福祉課 892-2223
- 教育委員会 892-2882
- 建設経済課 892-2224
- 税務課 892-2296
- ふれあい診療所 892-2266
- 環境水道課 892-2225
- 出納室 892-2295
- 議会事務局 892-2297
- 総合福祉センター(社会福祉協議会) 892-2458

ごみは可燃物・紙類・不燃物(小型家電含む)・資源(空き缶、ガラスビン・ペットボトル・プラスチックボトル、発泡スチロール、蛍光灯、乾電池)にきちんと分別して、決められた日に、決められた袋に入れてステーションへ出しましょう。

【可燃物の日】 燃えるごみ

〈本島全地区〉 毎週月・水・金曜日

【紙類の日】 紙類

〈本島全地区〉 毎週木曜日

【不燃物・資源の日】 不燃 資源

〈本島全地区〉 毎週火曜日
〈離島地区(屏風島・向島)〉 第3水曜日

【買い物バッグの日】

毎週水曜日(買い物バッグを使うことで身近なところからごみになる物を減らしましょう。)

【戌の日】

安産を願って腹帯を巻き参拝する日

救急連絡先

直島町立診療所
~ふれあい診療所~
(☎087-892-2266)

日(Sun)	月(Mon)	火(Tue)	水(Wed)	木(Thu)	金(Fri)	土(Sat)
9/11 子宮がん検診(総合福祉センター)9:30~12:00 乳がん検診(総合福祉センター)9:30~12:00 第16回健康福祉まつり(総合福祉センター)10:00~12:30	12 燃えるごみ 本島全地区	13 給食サービス(福祉センター分館)13:00~16:00 不燃 資源 本島全地区	14 献血バス(役場)9:30~11:00 球根配布(役場・西部公民館・福祉センター分館・積浦集会所)13:00~15:00 心配ごと相談(直島ホール集会所)10:00~12:00 燃えるごみ 本島全地区	15 老人の日 栄養相談(ふれあい診療所)9:15~11:00 人生皆勤賞教室(西部公民館)11:00~12:00 球根配布(役場・西部公民館・福祉センター分館・積浦集会所)13:00~15:00 空き家・空き地相談(役場)13:00~17:00 お月見ウォーキング(海の駅~つつじ荘)18:30~ 紙類 本島全地区	16 燃えるごみ 本島全地区	17
18	19 敬老の日 燃えるごみ 本島全地区	20 給食サービス(福祉センター分館)13:00~16:00 不燃 資源 本島全地区	21 いきいきふれあい元気塾(積浦集会所)10:00~11:15 燃えるごみ 本島全地区 不燃 資源 離島地区	22 秋分の日 行政相談(西部公民館)10:00~ 紙類 本島全地区	23 燃えるごみ 本島全地区	24
25 燃えるごみ 本島全地区	26	27 泌尿器科外来(ふれあい診療所)受付8:30~11:30 ヘルスアップ運動教室(人材育成センター)10:00~11:30 給食サービス(福祉センター分館)13:00~16:00 不燃 資源 本島全地区	28 機能訓練教室(福祉センター分館)13:30~16:00 燃えるごみ 本島全地区	29 栄養相談(ふれあい診療所)9:30~12:00(訪問等)13:00~16:00 農業個別相談会(役場2階大会議室他)10:00~12:00 13:00~16:00 紙類 本島全地区	30 移動図書館(西部公民館)11:20~12:10(役場倉庫前)13:00~13:40 国民健康保険税・介護保険料第4期分納期限 後期高齢者医療保険料第3期分納期限 燃えるごみ 本島全地区	10/1
2 燃えるごみ 本島全地区	3 人権相談(役場)10:00~12:00 燃えるごみ 本島全地区	4 妊婦乳児専門相談会(助産師)(西部公民館)11:30~15:30 不燃 資源 本島全地区	5 BCG接種他(総合福祉センター-工芸室)13:00~13:15 楽しくひざ痛こし痛予防改善教室(西部公民館)9:30~11:00 燃えるごみ 本島全地区	6 敬老会(総合福祉センター-劇場ホール)9:30~ 紙類 本島全地区	7 妊婦乳児専門相談会(歯科衛生士管理栄養士)(西部公民館)9:30~11:00 燃えるごみ 本島全地区	8 瀬戸内国際芸術祭2016 秋会期(10/8~11/6)
9	10 体育の日 燃えるごみ 本島全地区	11 大腸がん検診(検体提出日)10/11~10/14(役場・福祉センター)8:15~14:00 給食サービス(福祉センター分館)13:00~16:00 不燃 資源 本島全地区	12 心配ごと相談(西部公民館)10:00~12:00 燃えるごみ 本島全地区	13 人生★皆勤賞教室(西部公民館)11:00~12:00 健康相談(ふれあい診療所)9:30~11:00(直島ホール集会所)12:30~13:00(福祉センター分館)13:30~14:00 紙類 本島全地区	14 燃えるごみ 本島全地区	15

★老人の日(9月15日)・老人週間(9月15日~21日)「みんなで築こう 安心と活力ある健康長寿社会」