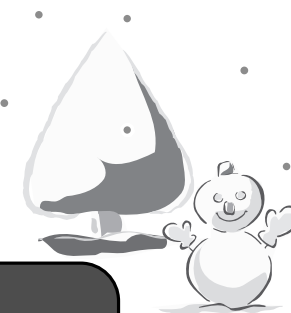




わがまちのカレンダー

NAOSHIMA CALENDAR 2007. December / 2008. January



見やすいところへ貼ってお使いください

直島町役場電話番号

(ご用の方は下記の番号にお尋ねください。)

- ☎ 総務課 892-2222 (企画電算室) 892-2020
- ☎ 住民福祉課 892-2223 2226 3400
- ☎ 教育委員会 892-2882
- ☎ 建設経済課 892-2224
- ☎ 税務課 892-2296
- ☎ 町立診療所 892-2266
- ☎ 環境水道課 892-2225
- ☎ 出納室 892-2295
- ☎ 議会事務局 892-2297
- ☎ 総合福祉センター(社会福祉協議会) 892-2458

ゴミは可燃物・紙類・不燃物・資源(空き缶、ガラスビン・ペットボトル・プラスチックボトル、発泡スチロール)にきちんと分別して、決められた日に、決められた袋に入れてゴミステーションへ出ししましょう。

【可燃物・紙類の日】

毎週月・木曜日 (積浦・本村・文教区・納言様・オノ神・ヘキ)
毎週火・金曜日 (宮ノ浦全地区・宮社・鷲ノ松)

【不燃物・資源の日】

カレンダーに掲載しています。

【買い物バッグの日】

毎週水曜日(買い物バッグを使うことで身近なところからごみになる物を減らしましょう。)

【戌の日】

安産を願って腹帯を巻き参拝する日

救急連絡先

直島町立診療所
~ふれあい診療所~
(☎892-2266)

日(Sun)	月(Mon)	火(Tue)	水(Wed)	木(Thu)	金(Fri)	土(Sat)
9	10 ●年末年始の交通安全県民運動 12/10~1/10 ●交通安全街頭キャンペーン (宮ノ浦池交差点)7:00~8:00	11 ●給食サービス (福祉センター分館)13:00~16:00	12 ●心配ごと相談 (西部公民館)10:00~12:00 不燃資源 宮ノ浦全地区・宮社・鷲ノ松・オノ神	13 ●健康相談 (積浦集会所)9:30~10:00 (民生会館)10:30~11:00 (西部公民館)12:15~12:45 (福祉センター分館)13:00~13:30 ●高齢者教室 (幼児学園)9:00~11:30	14	15 きらめき音楽会 (福祉センター)13:00~
16	17	18 ●給食サービス (福祉センター分館)13:00~16:00	19 ●機能訓練教室 (福祉センター分館)13:30~16:00 不燃資源 積浦・本村・文教区・納言様・ヘキ・離島地区	20 ●アクアウォーキング教室 (福祉センター)13:10~14:00 ●行政相談 (町役場)9:00~12:00	21	22
23 天皇誕生日	24 振替休日	25	26 不燃資源 宮ノ浦全地区・宮社・鷲ノ松・オノ神	27	28 官庁仕事納め 福祉センター全施設休業 (~1月4日まで)	29 ●可燃ゴミ全地区収集日
30 	31	1/1 元旦 あけまして おめでとう ございます	2	3	4 官庁仕事始め ●可燃ゴミ全地区収集日 ●固定資産税第3期分 国民健康保険税 介護保険料(普通徴収) 第7期分 納付期限	5 ●成人式 (福祉センター)13:00~ 福祉センター全施設事業開始
6	7	8 ●給食サービス (福祉センター分館)13:00~16:00	9 ●心配ごと相談 (民生会館)10:00~12:00 不燃資源 宮ノ浦全地区・宮社・鷲ノ松・オノ神	10	11 	12

「油断せず いつも心に 初心者マーク」平成19年度(財)全日本交通安全協会(最優秀作)