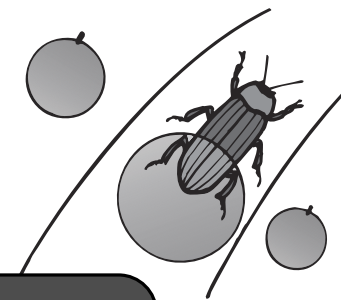




わがまちのカレンダー

NAOSHIMA CALENDAR 2007. June / July



見やすいところへ貼って
お使いください

- 直島町役場電話番号**
(ご用の方は下記の番号にお尋ねください。)
- 総務課 892-2222
(企画電算室) 892-2020
 - 住民福祉課 892-2223
2226
3400
 - 教育委員会 892-2882
 - 建設経済課 892-2224
 - 税務課 892-2296
 - 町立診療所 892-2266
 - 環境水道課 892-2225
 - 出納室 892-2295
 - 議会事務局 892-2297
 - 総合福祉センター(社会福祉協議会) 892-2458

ゴミは可燃物・紙類・不燃物・資源(空き缶、ガラスビン・ペットボトル・プラスチックボトル、発泡スチロール)にきちんと分別して、決められた日に、決められた袋に入れてゴミステーションへ出しましょう。

【可燃物・紙類の日】

毎週月・木曜日
(積浦・本村・文教区・納言様・オノ神・ヘキ)
毎週火・金曜日
(宮ノ浦全地区・宮社・鷲ノ松)

【不燃物・資源の日】 **不燃資源**

カレンダーに掲載しています。

【買い物バッグの日】

毎週水曜日(買い物バッグを使うことで身近なところからごみになる物を減らしましょう。)

【戌の日】

安産を願って腹帯を巻き参拝する日

救急連絡先

直島町立診療所
~ふれあい診療所~
(☎892-2266)

日(Sun)	月(Mon)	火(Tue)	水(Wed)	木(Thu)	金(Fri)	土(Sat)
10 教文化講座 パソコン教室 (中学校)初級10:00~ (中学校)中級13:00~	11	12 教高齢者教室 (幼児学園)10:00~ 給食サービス (福祉センター分館)13:00~16:00	13 教文化講座 パッチワーク (西部公民館)10:00~ 心配ごと相談 (西部公民館)10:00~12:00 経口ポリオワクチン内服 (福祉センター会議室) 13:00~13:15 不燃資源 宮ノ浦全地区・ 宮社・鷲ノ松・オノ神	14 障害者社会見学 (チボリ公園他) 健康相談 (積浦集会所)9:30~10:00 (民生会館)10:30~11:00 (西部公民館)12:15~12:45 (福祉センター)13:00~13:30	15	16
17 教文化講座 パソコン教室 (中学校)初級10:00~ (中学校)中級13:00~	18 献血 (三菱生協本店)10:00~12:00	19 給食サービス (福祉センター分館)13:00~16:00 行政相談 (役場)9:00~12:00	20  体育指導員出前講座 (西部公民館)10:00~11:00 機能訓練教室 (福祉センター分館)13:30~16:00 不燃資源 積浦・本村・ 文教区・納言様・ヘキ・離島地区	21  アクアウォーキング教室 (福祉センター)13:10~14:00	22	23
24 教文化講座 パソコン教室 (中学校)初級10:00~ (中学校)中級13:00~	25	26 給食サービス (福祉センター分館)13:00~16:00	27  教文化講座 パッチワーク (西部公民館)10:00~ 二種混合予防接種 (小学校保健室)13:15~ 不燃資源 宮ノ浦全地区・ 宮社・鷲ノ松・オノ神	28 戦没者追悼式 (総合福祉センター)10:10~11:00 交通安全ルールとマナーみんなです すめよう5,000人の街頭キャンペーン (宮ノ浦交差点)7:30~	29	30
7/1 教文化講座 パソコン教室 (中学校)初級10:00~ (中学校)中級13:00~	2 町県民税第1期分 国民健康保険税・介護保険料 (普通徴収)第1期分納付期限	3  高齢者スポーツ大会 (中学校体育館)9:40~11:30 教文化講座 スタイリッシュフラワー (西部公民館)10:00~	4  教文化講座 パッチワーク (西部公民館)10:00~	5	6 教文化講座 やさしい文芸創作 (西部公民館)10:00~	7 こども会清掃奉仕活動 (町内各所)7:00~ 007ボンドナイトパーティー (海の駅「なおしま」イベント交流広場) 17:00~20:00
8 文化講座 パソコン教室 (中学校)初級10:00~ (中学校)中級13:00~	9	10 教高齢者教室 (幼児学園)10:00~ 給食サービス (福祉センター分館)13:00~16:00	11  心配ごと相談 (民生会館)10:00~12:00 三種混合・BCG予防接種 (福祉センター会議室) 13:00~13:15受付 不燃資源 積浦・本村・ 文教区・納言様・ヘキ	12	13	14 

6月は環境月間です。(みんなで止めよう温暖化)